

Le Conseil d'Administration de la MSA de Picardie

Les délégués de la MSA de Picardie se sont réunis en Assemblée Générale le 20 mars 2015 à Amiens-Mégacité pour procéder à l'élection du Conseil d'Administration de la MSA de Picardie. Avec un taux de participation de 73 % dont 47% de présents, les délégués ont réaffirmé leur attachement à leur régime de protection sociale, au mutualisme et aux valeurs qu'il véhicule.

A l'issue de l'Assemblée Générale, le Conseil d'Administration a élu à sa Présidence, Monsieur Antoine NIAY, et en qualité de premier Vice-Président, Monsieur Thierry MANTEN.

Le bureau du Conseil d'Administration

Président



Antoine NIAY
3^{ème} collègue
Samoussy - Aisne

1^{er} Vice-Président



Thierry MANTEN
2^{ème} collègue
Sailly Le Sec - Somme

Vice-Président



Sylvie LEFEBVRE
1^{er} collègue
Boutavent - Oise

Vice-Président



Béatrice FOUCON
3^{ème} collègue
Mont Saint Martin - Aisne

Vice-Président



Anick CADET
Représentant UDAF
Somme

Présidents des Comités Départementaux



Jacques MARQUETTE
2^{ème} collègue
Sinceny - Aisne



Brice MONTARON
2^{ème} collègue
Etouy - Oise



Jean-Louis DUTOTE
1^{er} collègue
Lamotte Buleux -
Somme

Le bureau du Conseil d'Administration

Président du
Comité de
Protection Sociale
des Salariés



Dominique NORET
2^{ème} collègue
Lheraule – Oise

Président du
Comité de
Protection Sociale
des Non Salariés



Jean-Michel HEU
3^{ème} collègue
Sommereux - Oise

Président du
Comité Plénier
ASS
(en alternance)



Emmanuel
DEPLANQUE
1^{er} collègue
Bernaville - Somme

Président du
Comité Plénier
ASS
(en alternance)



Sylvie RIGAULT
2^{ème} collègue
Essômes sur Marne
Aisne

Les administrateurs par collège et par département

1^{er} collège



Georges FERTE
Saint Bandry
Aisne



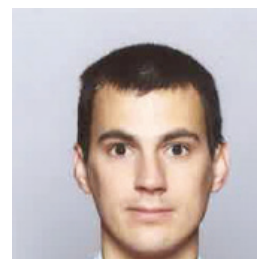
Frédéric MAUDENS
Fontaine Les
Clercs
Aisne



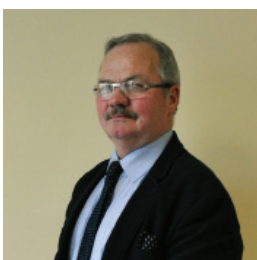
Edwige LECLERC
Thiverny
Oise



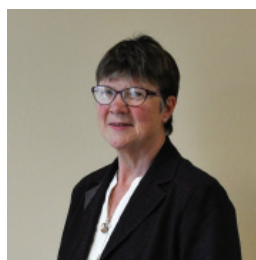
Sylvie LEFEBVRE
Boutavent
Oise



Grégoire OMONT
Montherlant
Oise



Jean-Louis DUTOTE
Lamotte Buleux
Somme



Colette FOURNIER
Béthencourt sur
Mer
Somme



Isabelle PAUX
Hervilly
Somme

Les administrateurs par collège et par département

2^{ème} collège par organisation syndicale

Union pour la Picardie (CFDT - CFE/CGC - FO)



Jacques
MARQUETTE
Sinceny
Aisne



Sylvie RIGAUULT
Essômes sur
Marne
Aisne



Daniel ISRAEL
Vivaise
Aisne

CGT



Michel PINCON
Lehaucourt
Aisne

Union pour la Picardie (CFDT - CFE/CGC - FO)



Dominique
NORET
Lheraule
Oise



Jacqueline CARON
Bornel
Oise



Brice MONTARON
Etouy
Oise

CGT



Alain DEFLERS
Saint Just en
Chaussée
Oise

Union pour la Picardie (CFDT - CFTC - CFE/CGC - FO)



Thierry MANTEN
Sailly Le Sec
Somme



Yves MONIN
Saint Riquier
Somme



Jean-François
DEVILLERS
Pont de Metz
Somme

CGT



Laurent DUBOS
Amiens
Somme

Les administrateurs par collège et par département

3^{ème} collège



Béatrice FOUCON
Mont Saint
Martin
Aisne



Antoine NIAY
Samoussy
Aisne



Danièle DEPIERRE
Fréniches
Oise



Jean-Michel HEU
Sommereux
Oise



Emmanuel
DEPLANQUE
Bernaville
Somme

Les représentants de l'UDAF

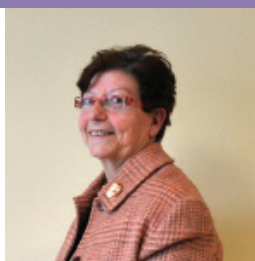


Sabine SAILLY
Caix
Somme

Salariés

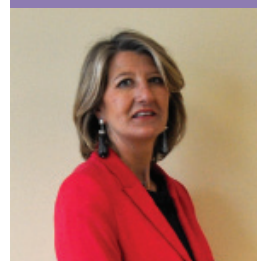


Anick CADET
Somme



Claire LEROY
Oise

Non salariés



Caroline SIMPHAL
Aisne

Les Délégués à l'Assemblée Générale de la CCMSA

1 ^{er} collège	2 ^{ème} collège	3 ^{ème} collège
Jean-Louis DUTOTE Georges FERTE Sylvie LEFEBVRE Grégoire OMONT Isabelle PAUX	Jean-François DEVILLERS Thierry MANTEN Jacques MARQUETTE Brice MONTARON Dominique NORET Sylvie RIGAULT	Antoine NIAY Sabine SAILLY